

Individuell energimätning

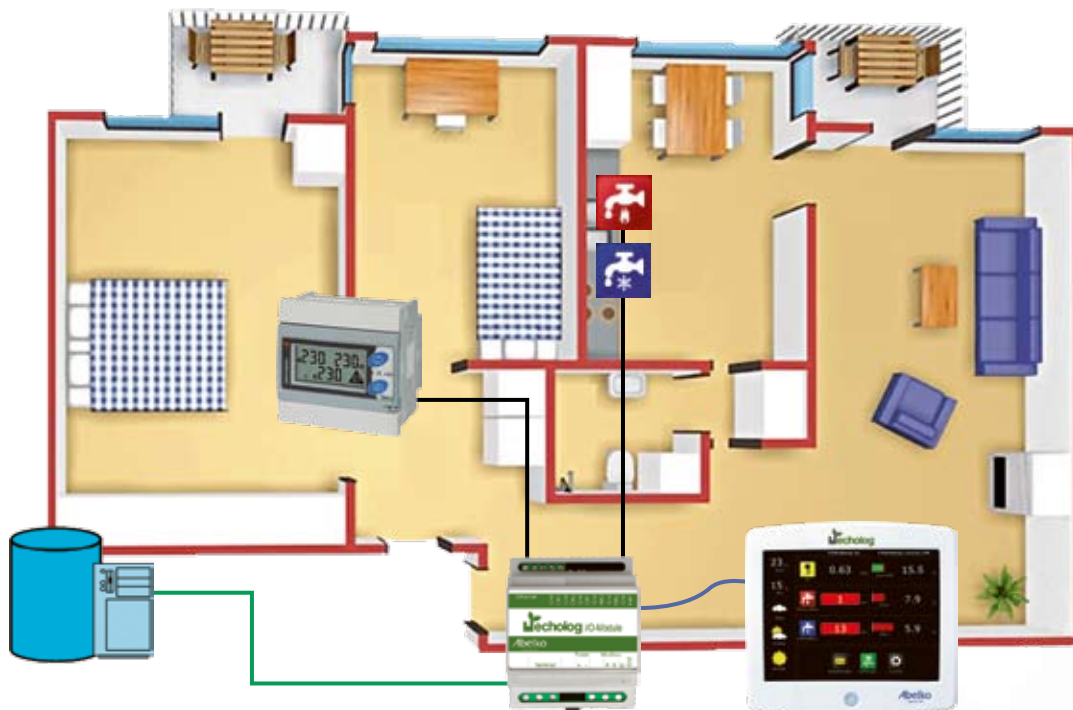


Echolog är en terminal där lägenhetsinnehavaren kan se sin förbrukning av el, varm- och kallvatten. Syftet är att man ska öka medvetenheten och därmed själv minska sin förbrukning.

El- och vattenförbrukningen, både den aktuella och den historiska, presenteras i kända format och relateras till kostnader för att öka motivationen hos användaren att minska sin energiförbrukning.

Echolog har en diskret design som är anpassad för att smälta in i ett hem. För att väcka intresse och dra uppmärksamhet till förbrukning visar Echolog väderprognoser, inomhustemperatur och utomhustemperatur. I övrigt är utseendet avskalat för att fokus ska ligga på förbrukningarna. Designen är dessutom baserad på vetenskapliga studier kring ändring av förbrukningsbeteende.





Med Echolog kan man ta ut mätvärden och visa individuella förbrukningar, som överförs till ett administrativt system för debitering, tillsammans med hyran. Man kan även skicka ut meddelanden till lägenhetsinnehavare för att exempelvis informera om planerade strömavbrott eller för att be om tillstånd att utföra lägenhetsunderhåll.

Echolog kan även expanderas med individuella funktioner för varje enskild kund. Här finns en rad möjligheter, till exempel mer utförlig förbrukningsstatistik, mer väderdata, visning av busstider, tvättstugebokningssystem, portsystem och så vidare.



Teknisk information

- Består av en I/O-enhet och en presentationsenhet
- 5,7" LCD-display med touch. Monteringsmått: H140 x B151x D34 mm
- Stöd för busanslutna mätare.
- 7 pulsängingar (1 för el, 3 för kallvatten och 3 för varmvatten)
- Digital ingång för personlarm
- Närvarodetektor för aktivering av energisnålt läge
- Strömförsörjning: 9–28VDC

Abelko

INNOVATION

www.abelko.se

Tel 0920-22 03 60. Fax 0920-22 00 68.
Industrivägen 17, Box 808, 971 25 Luleå.
info@abelko.se

Abelko Innovation utvecklar och tillverkar elektronik för distribuerade och distansöverbyggande styr- och kontrollsystem. Våra produkter och lösningar baseras på modern internet- och telekomteknologi och utvecklas i nära samarbete med våra kunder och samarbetspartners.

Huvudsakliga affärsområden: Automation (fastigheter, värme, ventilation, m.m.), M2M (telekommunikation mellan maskiner), Energiteknik och Medicinteknik.

Vi tillverkar och utvecklar egna produkter men även produkter och lösningar för våra kunder inom tillämpningsområdena styr- och reglerteknik för värme och ventilation, samt mätsystem för energi-, klimat- och processmedia.

Vi arbetar även med kommunikation och styrning via radio eller trådförbindelse, styrsystem för olika maskiner och processer, samt med medicinsk utrustning. Vi erbjuder våra kunder lösningar i form av totalkoncept innehållande hårdvara, mjukvara och serviceåtaganden.